

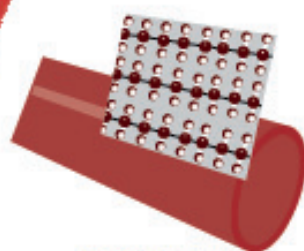
L'EAU A CHOISI

GRIFLEX

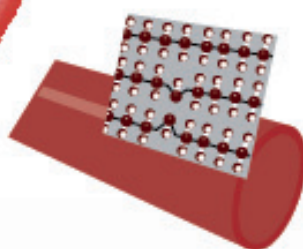


Tube Réticulé **GRIFLEX PEX**

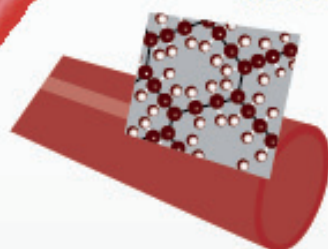
TUBE RÉTICULÉ GRIFLEX PEX



TUBE PE HD



INITIALISATION DE LA
RÉTICULATION



TUBE PEX

Le tube réticulé GRIFLEX PEX est fabriqué par extrusion à base de polyéthylène HD greffé au silane de couleur rouge ocre. La coloration lui confère une parfaite opacité qui entrave le phénomène d'accroissement des algues à l'intérieur du tube. L'étape de réticulation selon la méthode « b » qui consiste à stocker le tube extrudé dans un box de réticulation à 85°C. Cette opération déclenche une réaction chimique qui renforce les liaisons entre les atomes de carbone des molécules de polyéthylène. La réticulation permet de rendre le tube résistant aux hautes températures et pressions contrairement au tube polyéthylène normal.

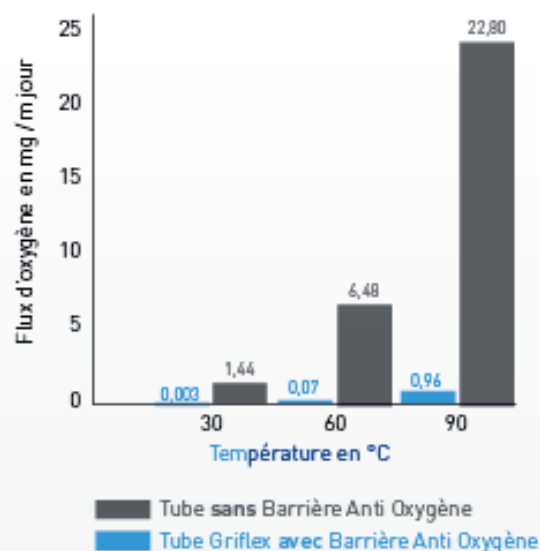
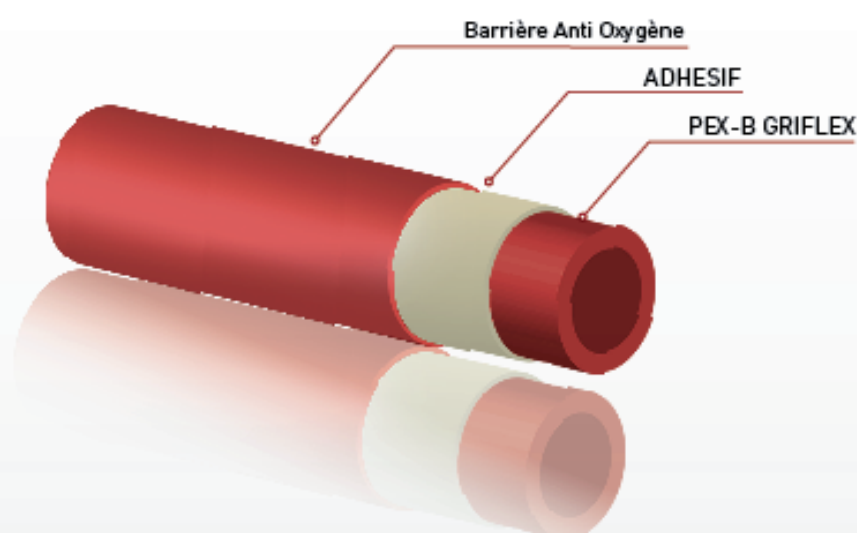
CARACTÉRISTIQUES TECHNIQUES

Conductibilité thermique	0,41 W/m.K
Coefficient de dilatation	0,14 mm/m.K
Retrait à chaud (120 °C-1 h)	≤1,0 %
Résistance à la traction	25 N/mm ²



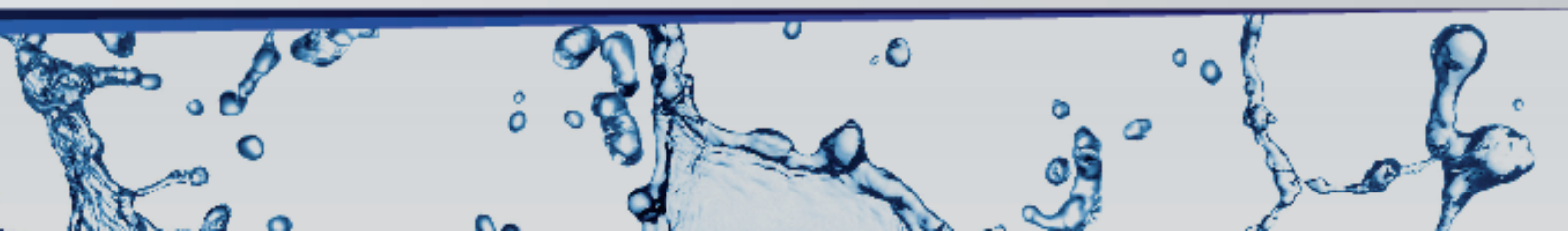
Le tube réticulé GRIFLEX PEX est protégé par une couche EVOH comme barrière anti-oxygène communément appelée BAO. Cette couche le rend imperméable à l'oxygène conformément à la norme allemande DIN 4726, évitant ainsi tous les problèmes de formation de boue et de corrosion dans les éléments métalliques des installations de chauffage.

Le tube réticulé GRIFLEX PEX est commercialisé au Maroc avec barrière anti oxygène faisant de lui le leader national en terme de qualité.



CARACTÉRISTIQUES DIMENSIONNELLES

Diamètre extérieure (mm)	Diamètre intérieure (mm)	Epaisseur (mm)	Longueur de la couronne / des barres
12	8.6	1.7	100
16	12	2	100
20	16	2	100
25	20.4	2.3	100
32	26	3.0	50
40	32.6	3.7	6
50	40.8	4.6	6
63	51.4	5.8	6



LES RACCORDS

Les raccords A SERTIR GRIFLEX sont en laiton matricé CuZn39Pb3 et en laiton de décolletage CuZn40Pb2.

Cette gamme bénéficie d'un Avis Technique délivré par le CSTB. Les raccords A SERTIR GRIFLEX sont fabriqués selon la norme UNE-ISO-15785-3/-5:2004. Le processus de fabrication est certifié ISO 9001 par DQS of Germany (IQnet).

Ces raccords ont été étudiés pour une plus grande commodité, rapidité et sûreté de l'assemblage :

- La bague dispose de deux biseaux, un à chaque extrémité, permettant l'assemblage dans n'importe quel sens. Ce biseau réduit le coefficient de frottement lors du montage.
- La morphologie des anneaux de la tétine permet la rotation du raccord une fois assemblé, tout en conservant ses propriétés.
- Le raccord est réutilisable et récupérable.
- Le design de ce raccord a été étudié de façon à réduire au minimum le diamètre intérieur de la canalisation et réduire ainsi au minimum la perte de charge.



ASSEMBLAGE



1 Couper le tube perpendiculairement à l'axe avec un coupe tube.



2 Placer la bague dans le tube à une distance qui permettra assez d'espace pour l'évaser.



3 Insérer la pince d'évasement dans le tube, exercer une pression progressive sur la manche tout en faisant un mouvement rotatif.



4 Introduire le raccord dans le tube jusqu'à la dernière rainure.



5 Utiliser une pince à sertir. Placer l'ensemble tube-raccord dans la pince et actionner la poignée. Faire glisser la bague en avant jusqu'à ce qu'elle bute le raccord.

Domaines D'UTILISATION

Dans les installations de chauffage par le sol.



Dans les installations industrielles traitant des produits chimiques, huiles et liquides corrosifs.



Dans les installations de chauffage classique.



Dans les installations utilisant l'eau de mer.



Dans le raccordement de systèmes de climatisation.



Dans les laboratoires et pour l'assainissement de produits chimiques et les hôpitaux.



Pour l'adduction d'eau potable froide et chaude dans les bâtiments.



Les AVANTAGES

FACILE À INSTALLER

La légèreté et la flexibilité du tube GRIFLEX PEX permet son installation facilement avec moins de raccords que les tubes rigides.



ECONOMIQUE

Le prix du tube réticulé est compétitif.



HAUTE RÉSISTANCE À L'ENTARTRAGE & LA CORROSION

La structure lisse du tube réticulé GRIFLEX PEX lui confère un écoulement d'eau sans risque d'érosion ou de dépôt de calcaire.



LONGUE DURÉE DE VIE

Le tube réticulé GRIFLEX PEX a une durée de vie supérieure à 50 ans



POTABLE

La matière première utilisée dans la fabrication du tube réticulé GRIFLEX PEX répond aux normes internationales d'hygiène et potabilité.



IMPERMÉABLE À L'OXYGÈNE

La barrière anti oxygène (EVOH), qui fait la particularité du tube GRIFLEX PEX lui permet d'être complètement étanche à la dissipation d'oxygène à l'extérieur du tube.



RÉSISTANT AUX HAUTES TEMPÉRATURES

Le procédé de réticulation b par silane rend le tube plus résistant aux hautes températures jusqu'à 95°C.



CONSEILS D'INSTALLATION

- Lors d'une installation sanitaire le tube réticulé **GRIFLEX PEX** est utilisé sous gaine annelée, rouge ou bleu indiquant le passage d'eau chaude ou froide. Cette gaine sert à protéger le tube de la chape et aussi permet de remplacer le tube en cas de perforation accidentelle.
- Un collecteur avec robinet est la meilleure solution pour contrôler chaque départ d'eau. il permet de contrôler le débit ainsi que le passage d'eau à travers des robinets d'arrêt installés sur chaque départ. Les robinets sont en rouge ou bleu pour distinguer l'eau chaude et l'eau froide.
- A la fin de chaque départ doit être installé un cache terminal au mur pour recevoir un coude femelle qui permettra la connexion du tube aux appareils sanitaires.
- Le cache terminale protège le raccord encastré dans le mur et aussi facilite le changement du tube en cas d'accident sans casser la partie murale où se trouve le raccord.



GRIFLEX
www.griflex.ma

94, bd Sidi Abderrahman, Beauséjour - Casablanca. Maroc
Tél. 0522 23 08 08 / 0522 36 69 60 - Fax 0522 25 21 82
Mail griflex@menara.ma